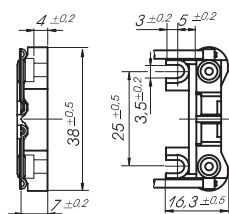


Bemessungsstrom ¹⁾ :	10 A
Rated current ¹⁾ :	10 A
Bemessungstemperatur ¹⁾ :	T180
Rated operating temperature ¹⁾ :	T180
Anschlussleitung ²⁾ :	Nr. 11596, Silikonleitung 0,75 mm ² , braun, Rundklips
Connection lead ²⁾ :	No. 11596, silicone lead 0,75 mm ² , brown, round clip
Befestigung:	Schrauben M3
Fixing:	screws M3
mögliche Varianten:	- T200 (Artikel-Nr. .../1Ag)
Possible variants:	- Sockel GY6,35 (Artikel-Nr. .../1.25Ag)
	- T200 (article-no. .../1Ag)
	- Caps GY6,35 (article-no. .../1,25Ag)

Fassungen G6,35 und GY6,35 Lampholders G6,35 and GY6,35

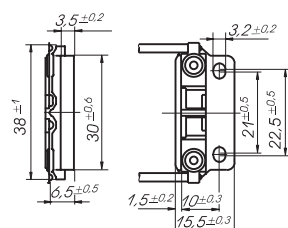
Teilumhüllte Fassungen
Teilumhüllte
Anschlusselemente
Unenclosed lampholders
Unenclosed connectors



Bemessungsspannung¹⁾: 24 V
Rated voltage¹⁾: 24 V
Leitungslänge (nutzbare Länge)³⁾:
145 (140) mm
Lead length (usable length)³⁾:
145 (140) mm



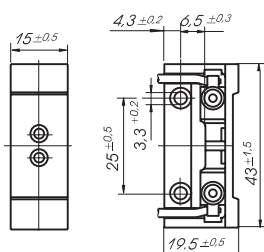
902



Bemessungsspannung¹⁾: 24 V
Rated voltage¹⁾: 24 V
Leitungslänge (nutzbare Länge)³⁾:
145 (140) mm
Lead length (usable length)³⁾:
145 (140) mm



905



Bemessungsspannung¹⁾: 250 V
Rated voltage¹⁾: 250 V
Leitungslänge (nutzbare Länge)³⁾:
145 (140) mm
Lead length (usable length)³⁾:
145 (140) mm



903

Die Fassung ist auch für
Lampen GX6,35 geeignet.
This lampholder can also be
used for lamps GX6,35.

¹⁾ Definition siehe Seite 11.

¹⁾ For more details please see page 11.

²⁾ Weitere Leitungen und Anschlüssen finden Sie auf den Seiten 12, 13.

²⁾ Additional leads and lead terminals please see pages 12, 13.

³⁾ Andere Längen auf Anfrage. Bitte berücksichtigen Sie, dass die nutzbare Länge konstruktiv bedingt geringer ist als die Leitungslänge.

³⁾ Other lengths on inquiry. Please note, that due to the construction the usable length is shorter than the lead length.