

Fassungen G6,35 und GZ6,35

Lampholders G6,35 and GZ6,35

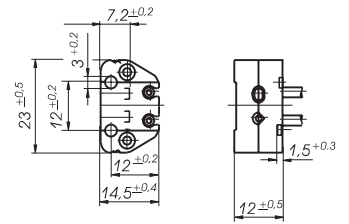
Teilumhülte Fassungen
Teilumhülte
Anschlüsselemente
Unenclosed lampholders
Unenclosed connectors

Bemessungsspannung ¹⁾ :	250 V
Rated voltage ¹⁾ :	250 V
Bemessungsstrom ¹⁾ :	12,5 A
Rated current ¹⁾ :	12,5 A
Bemessungstemperatur ¹⁾ :	T250
Rated operating temperature ¹⁾ :	T250
Anschlussleitung ²⁾ :	Nr. 11596, Silikonleitung 0,75 mm ² , braun, Rundklips
Connection lead ²⁾ :	No. 11596, silicone lead 0,75 mm ² , brown, round clip
Leitungslänge (nutzbare Länge) ³⁾ :	145 (140) mm
Lead length (usable length) ³⁾ :	145 (140) mm

881



Fassung G6,35 und GZ6,35
Lampholder G6,35 and GZ6,35

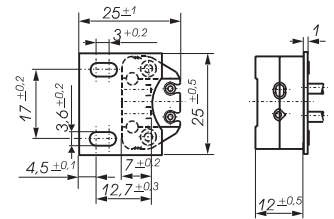


Die Fassung ist auch für Lampen
GX6,35 geeignet.
*This lampholder can also be used
for lamps GX6,35.*



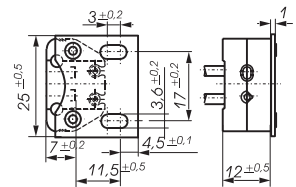
Fassung G6,35 mit Montageplatte
Lampholders G6,35 with mounting plate

Befestigungspunkte über der Fassung
Fixing points above the lampholder



Fassung G6,35 und GZ6,35
mit Montageplatte
*Lampholder G6,35 and GZ6,35
with mounting plate*

Befestigungspunkte unter
der Fassung
Fixing points below the lampholder



Die Fassung ist auch für
Lampen GX6,35 geeignet.
*This lampholder can also be
used for lamps GX6,35.*

¹⁾ Definition siehe Seite 11.

¹⁾ For more details please see page 11.

²⁾ Weitere Leitungen und Anschlüssen finden Sie auf den Seiten 12, 13.

²⁾ Additional leads and lead terminals please see pages 12, 13.

³⁾ Andere Längen auf Anfrage. Bitte berücksichtigen Sie, dass die nutzbare Länge konstruktiv bedingt geringer ist als die Leitungslänge.

³⁾ Other lengths on inquiry. Please note, that due to the construction the usable length is shorter than the lead length.