

## Fassungen GX5,3 und GY6,35

### Lampholders GX5,3 and GY6,35

**Teilumhülte Fassungen**  
**Teilumhülte**  
**Anschlüsselemente**  
*Unenclosed lampholders*  
*Unenclosed connectors*

<b>Bemessungstemperatur<sup>1)</sup>:</b>	T350
<i>Rated operating temperature<sup>1)</sup>:</i>	T350
<b>Anschlussleitung<sup>2)</sup>:</b>	Nr. 11596, Silikonleitung 0,75 mm <sup>2</sup> , braun, Rundklips
<i>Connection lead<sup>2)</sup>:</i>	No. 11596, silicone lead 0,75 mm <sup>2</sup> , brown, round clip
<b>Leitungslänge (nutzbare Länge)<sup>3)</sup>:</b>	145 (140) mm
<i>Lead length (usable length)<sup>3)</sup>:</i>	145 (140) mm
<b>Befestigung:</b>	Schrauben M3
<i>Fixing:</i>	screws M3

Weitere Fassungen GX5,3 ähnlicher Bauart finden Sie auf den Seiten 21, 36-38, 40, 44.  
*On pages 21, 36-38, 40, 44 more lampholders GX5,3 of similar design are shown.*

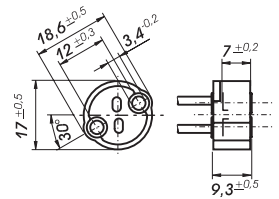
Weitere Fassungen GY6,35 ähnlicher Bauart finden Sie auf den Seiten 21, 45-49, 51.  
*On pages 21, 45-49, 51 more lampholders GY6,35 of similar design are shown.*

**878**



**Bemessungsspannung<sup>1)</sup>:** 250 V  
*Rated voltage<sup>1)</sup>:* 250 V  
**Bemessungsstrom<sup>1)</sup>:** 12,5 A  
*Rated current<sup>1)</sup>:* 12,5 A

**Befestigungszubehör finden Sie auf den Seiten 56, 57.**  
*Fixing accessories please see pages 56, 57.*

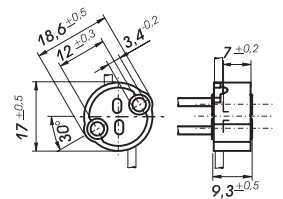


**961**



**Bemessungsspannung<sup>1)</sup>:** 250 V  
*Rated voltage<sup>1)</sup>:* 250 V  
**Bemessungsstrom<sup>1)</sup>:** 12,5 A  
*Rated current<sup>1)</sup>:* 12,5 A  
**Seitlicher Kabelaustritt möglich**  
*Lateral leads possible*

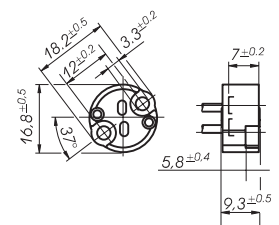
**Befestigungszubehör finden Sie auf den Seiten 56, 57.**  
*Fixing accessories please see pages 56, 57.*



**812**



**Bemessungsspannung<sup>1)</sup>:** 50 V  
*Rated voltage<sup>1)</sup>:* 50 V  
**Bemessungsstrom<sup>1)</sup>:** 12,5 A  
*Rated current<sup>1)</sup>:* 12,5 A



<sup>1)</sup> Definition siehe Seite 11.

<sup>1)</sup> For more details please see page 11.

<sup>2)</sup> Weitere Leitungen und Anschlussenden finden Sie auf den Seiten 12, 13.

<sup>2)</sup> Additional leads and lead terminals please see pages 12, 13.

<sup>3)</sup> Andere Längen auf Anfrage. Bitte berücksichtigen Sie, dass die nutzbare Länge konstruktiv bedingt geringer ist als die Leitungslänge.

<sup>3)</sup> Other lengths on inquiry. Please note, that due to the construction the usable length is shorter than the lead length.