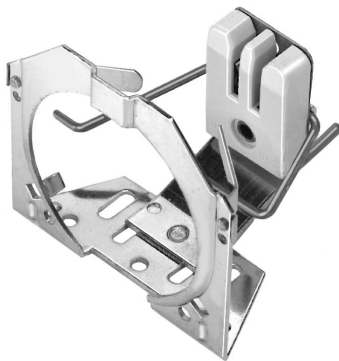


Fassungen GX5,3 Lampholders GX5,3

Umhüllte Fassungen
Enclosed lampholders

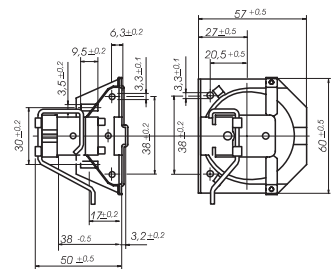
Bemessungsspannung ¹⁾ : Rated voltage ¹⁾ :	250 V 250 V
Bemessungsstrom ¹⁾ : Rated current ¹⁾ :	10 A 10 A
Bemessungstemperatur ¹⁾ : Rated operating temperature ¹⁾ :	T250 T250
Anschlussleitung ²⁾ : Connection lead ²⁾ :	Nr. 11596, Silikonleitung 0,75 mm ² , braun, Rundklips No. 11596, silicone lead 0,75 mm ² , brown, round clip
Leitungslänge (nutzbare Länge) ³⁾ : Lead length (usable length) ³⁾ :	145 (130) mm 145 (130) mm
Befestigung: Fixing:	Schrauben M3 screws M3
mögliche Variante: Possible variant:	ohne Auswerfer without lever

866R

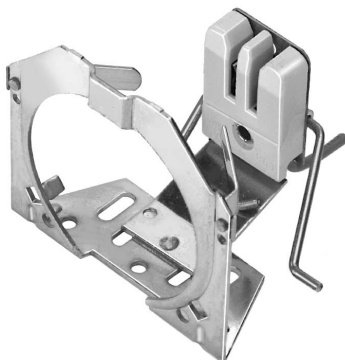


Fassung für seitliche
Lampeneinführung
Side entry lampholder

Auswerfer rechts
(in Projektionsrichtung)
Right side lever
(in projection line)

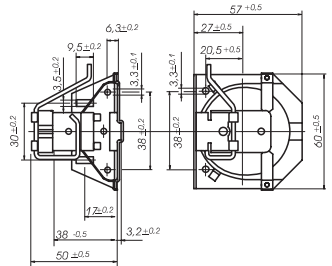


866L



Fassung für seitliche Lampeneinführung
Side entry lampholder

Auswerfer links
(in Projektionsrichtung)
Left side lever
(in projection line)

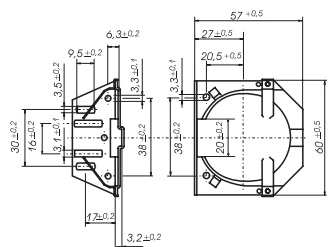


860



Halter für offene Kaltlichtspiegel-
lampen mit 50 mm-Spiegel
Holder for open dichroic reflector
lamps with 50 mm mirror

Alle Anschlusselemente
GX5,3 bzw. GZ 6,35 können
zusammen mit diesem Halter
verwendet werden.
All of our connectors GX5,3
and GZ6,35 can be used
with this holder.



¹⁾ Definition siehe Seite 11.

¹⁾ For more details please see page 11.

²⁾ Weitere Leitungen und Anschlussenden finden Sie auf den Seiten 12, 13.

²⁾ Additional leads and lead terminals please see pages 12, 13.

³⁾ Andere Längen auf Anfrage. Bitte berücksichtigen Sie, dass die nutzbare Länge konstruktiv bedingt geringer ist als die Leitungslänge.

³⁾ Other lengths on inquiry. Please note, that due to the construction the usable length is shorter than the lead length.