

Technische Information

No. DO 4388

Edition: 12/05 - Änderungen vorbehalten

Ersetzt: 03/04

Status: gültig

Halogen-Niedervoltlampe

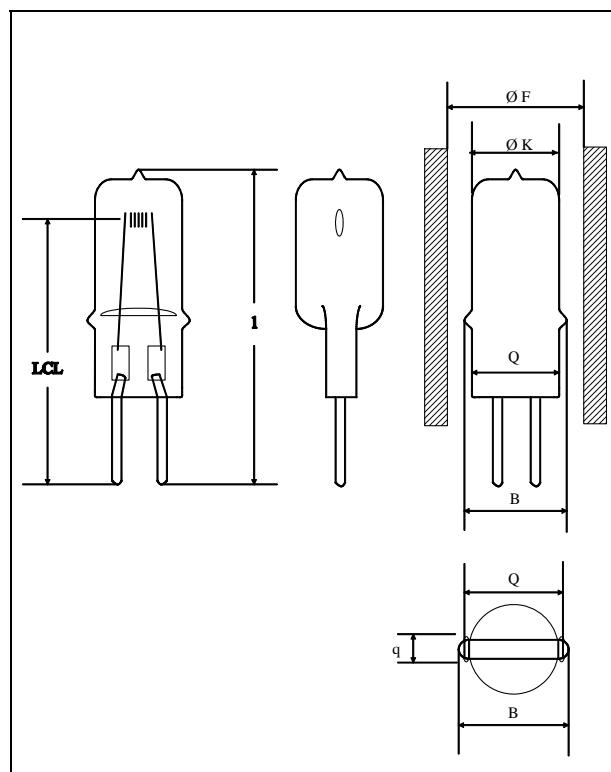
HLX 64663

■ Produktbeschreibung

Die Osram HLX 64663 ist eine Halogen – Niedervoltlampe für Lichtwurfzwecke.

■ Technische Daten

Bestellbezeichnung	HLX 64663	
ANSI	EVD	
LIF	A1/239	
Nennleistung	W	400
Nennspannung	V	36
Lichtstrom	lm	16.200
Farbtemperatur	K	ca. 3550
Länge (gesamt) l ¹⁾	mm	max. 43
Durchmesser K	mm	max. 16
Quetschbreite B	mm	max. 20
Q	mm	max. 19
q	mm	max. 6,0
LCL	mm	36 ± 0,25
Sockel	G6,35-20	
Wendelform	rechteckig, Flachkern	
Leuchtkörperabmessungen	mm ²	ca. 9,3 x 4,9
Mittlere Lebensdauer	h	50
Abweichung der Wendelmitte von der Sockelachse nicht mehr als:	mm	1,0



■ Lampenbetrieb

Maximal zulässige Quetschungstemperatur	°C	400
Brennstellung	s90	
Sicherung	sekundärseitig 16 A flink	
Weiteres	F bezeichnet den geometrischen Mindestfreiraum. Wegen der Wärmeentwicklung kann in der Praxis ein größerer Freiraum erforderlich sein (min. 19 mm).	

¹⁾ Änderung der Kolbenlänge von max. 45 mm auf max. 43 mm ohne Auswirkungen auf lichttechnische Werte.