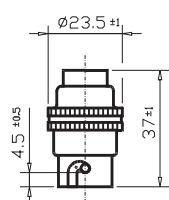


Bemessungsspannung: 42 V
 Rated voltage: 42 V
 Anschlussart: Buchsenklemme
 Type of connection: pillar terminal

Fassungen B15s Lampholders B15s

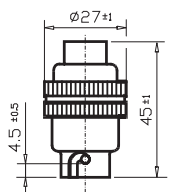
**Umhüllte
 Messingfassungen**
 Enclosed
 brass lampholders



* Umhüllte Fassung
 * Enclosed lampholder
Bemessungsstrom: 2 A
 Rated current: 2 A
Bemessungstemperatur: 135° C
 Rated temperature: 135° C
Befestigung: Nippel M10 x 1
 Fixing: Nipple M10 x 1
Hinweis: Arretierung von außen zugänglich
 Note: fixing screw to operate from outside



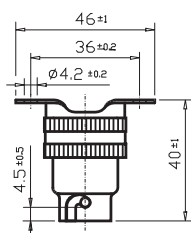
234s



* Umhüllte Fassung
 * Enclosed lampholder
Bemessungsstrom: 10 A
 Rated current: 10 A
Bemessungstemperatur: * T 250
 Rated temperature: * T 250
Befestigung: Nippel M10 x 1
 Fixing: nipple M10 x 1
Hinweis: Arretierung von außen zugänglich
 Note: fixing screw to operate from outside



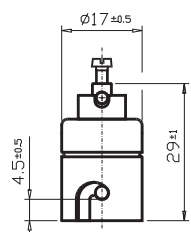
334s



* Teilumhüllte Fassung
 * Unenclosed lampholder
Bemessungsstrom: 10 A
 Rated current: 10 A
Bemessungstemperatur: * T 250
 Rated temperature: * T 250
Befestigung: 2-Fuß-Flansch
 Fixing: 2-feet-flange



337s



* Teilumhüllte Fassung
 * Unenclosed lampholder
Bemessungsstrom: 10 A
 Rated current: 10 A
Bemessungstemperatur: 180° C
 Rated temperature: 180° C
mögliche Variante: - Sockel BAU15s
 possible variant: - caps BAU15s



256s

Hinweis: Fassungen B15s können auch für BA15s eingesetzt werden.
 Note: Our lampholders B15s can also be used for BA15s.

* Definition siehe Seite 11.

* More details please see page 11.